



Cada aplicación **ahorra insumos, reduce costos y genera datos** para mejores decisiones.



Pozo del Molle, Córdoba

PERDIDA ESTIMADA  
**POR AÑO**  
**3.2B U\$D**

## PROBLEMA

EL AGRO PIERDE HASTA USD 90/HA AL AÑO POR:

Compactación  
Deriva  
Servicios Informales (Sin datos)  
Falta de trazabilidad  
Clima impredecible (36h de ventana perdida)



## SOLUCION





PULVERIZACION SELECTIVA, FUMIGACION SELECTIVA Y SIEMBRA AEREA DE PRECISION

Aplicamos con precisión  $\pm 30\text{cm}$   
Reporte en 24 con shapefile y métricas  
Cada vuelo alimenta nuestra futura plataforma de agro inteligencia



## AHORRO PROBADO

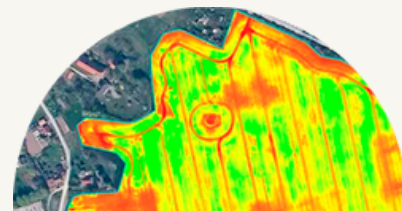
Ejemplo en 75 hectáreas de MAÍZ aplicando herbicida

METODO	HECTAREAS APLICADAS	PERDIDA POR PISOTEO	COSTO TOTAL (U\$D)	AGUA UTILIZADA	CONCLUSION	AHORRO TOTAL
 PULVERIZADORA	75	40,8 U\$D/Ha	6.742,5	5.250 L	Mayor pérdida y volumen logístico	<b>EN 75 Hectáreas</b> <b>U\$D 4.300</b> <b>-94%</b> Volumen logístico <b>SIN PERDIDA POR PISOTEO</b> <b>REDUCCION DE HUELLA HIDRICA</b>
 AVIONETA	75	-	4.095	750 L	Sin pisoteo, menor precisión y versatilidad	
 DRONEROS CONVENCIONALES	75	-	4.320	750 L	Preciso, pero sin ahorro líquido	
 MAPEO + APLICACION SECTORIZADA	22	-	2.437,2	220 L	Ahorro total, sin pisoteo, trazabilidad	

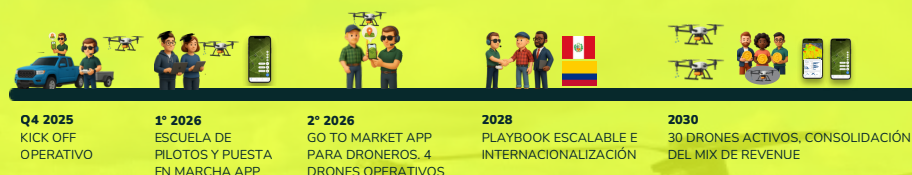
## TRACCION Y MERCADO

En menos de un mes **operamos más de 600 ha**, validando la demanda de servicios agrícolas con drones en un **mercado de +35 M ha** cultivadas con alto potencial de profesionalización.

## KAIROO ES TRIPLE IMPACTO



## HOJA DE RUTA Y VISION



DIRECTOR AGRONOMICO

**Martin Comba**

Tec. Agrónomo. Cultivos extensivos y manejo técnico en la región núcleo.



DIRECTOR DE OPERACIONES

**Jeremias Conrero**

Operaciones y logística. Estandarización y escalado de flota.



DIRECTOR EJECUTIVO

**Augusto Annechini**

Estrategia y finanzas. Procesos, alianzas y desarrollo comercial.



## CONTACTO

